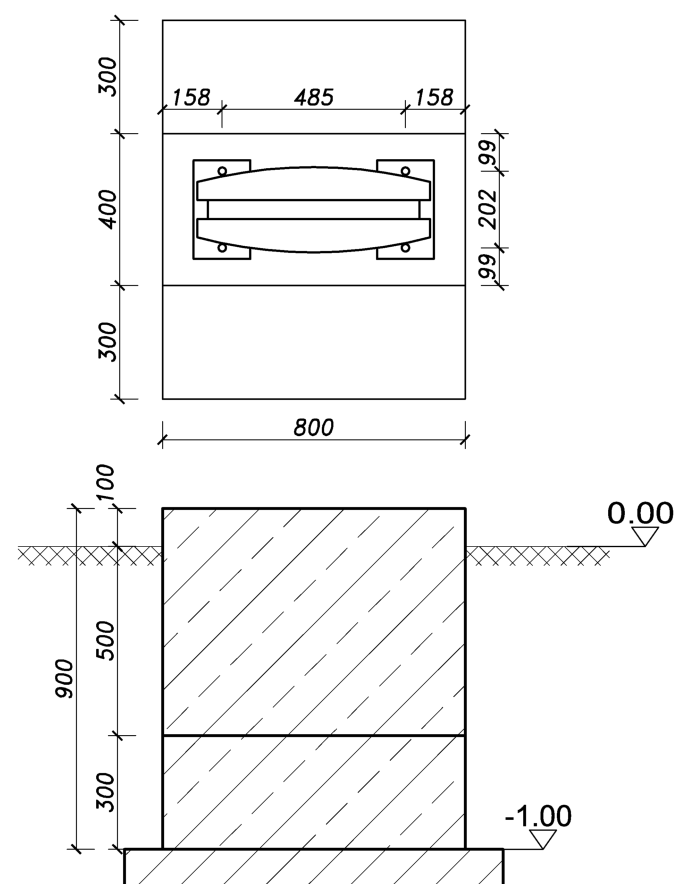
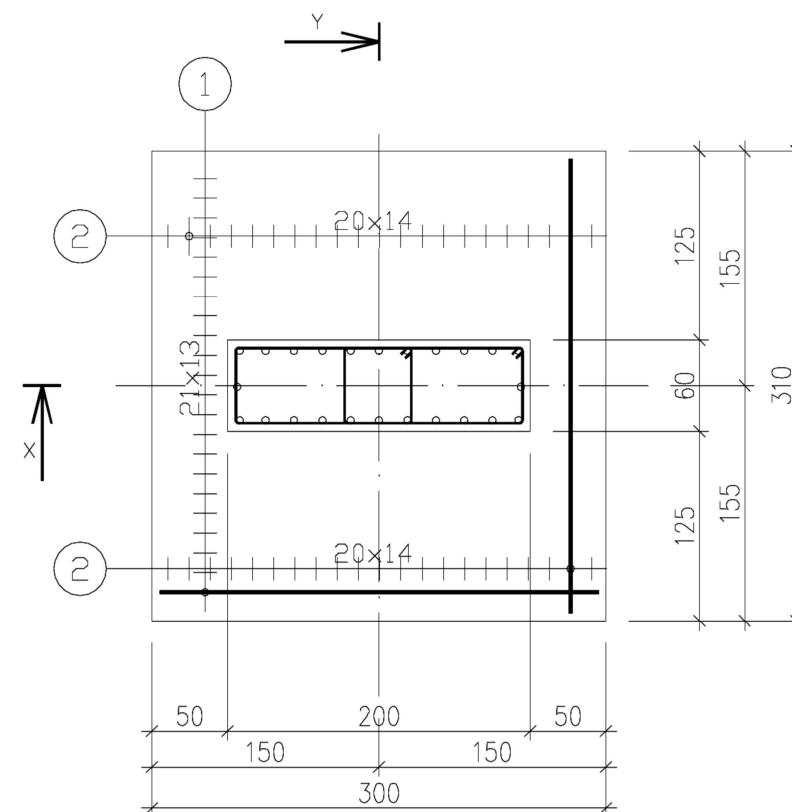


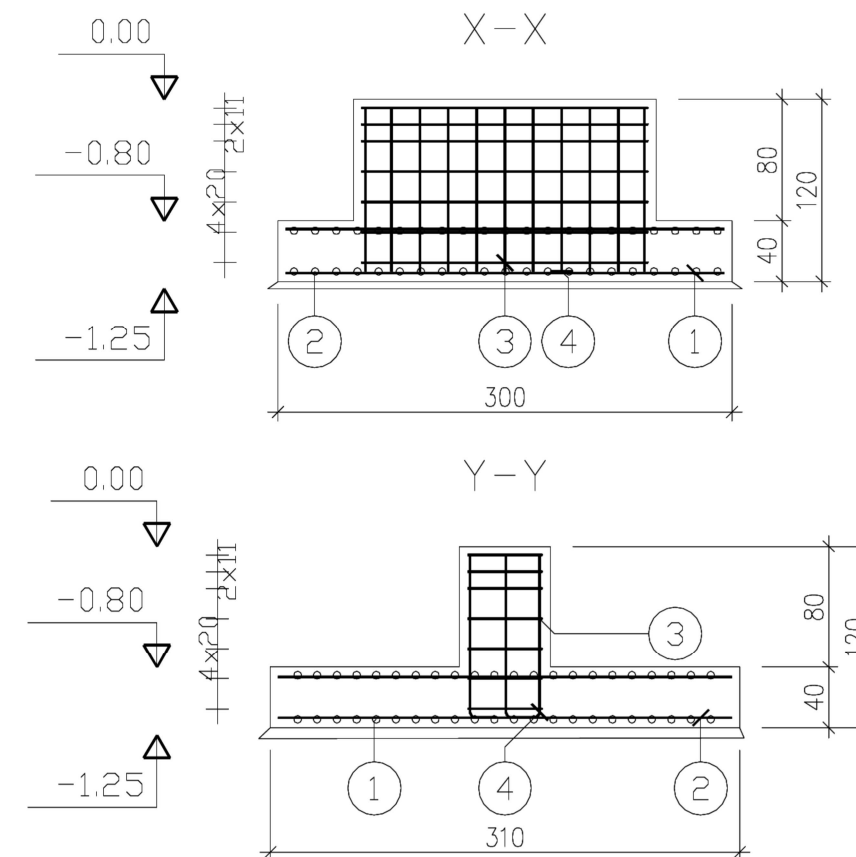
Znak kierunkowy
Schemat posadowienia
skala 1:20



UWAGA!
Sposób kotwienia oraz dobór kotew
wg zaleceń dostawcy znaku



Poz.	Zbrojenie	Kształt	Stal
①	44#10 l=2,90	290	A-IIIN
②	42#10 l=3,00	300	A-IIIN
③	14#6 l=3,50	50 117	A-I
④	24#14 l=1,30	109	A-IIIN



UWAGI:

1. Beton B30 W8,
2. Stal zbrojeniowa AIIIN
strzemiona, pręty rozdzielcze AI
3. Otulina min gr. 3cm, od str. gruntu 5cm
4. Przed betonowaniem osadzić kotwy
(jeśli nie planuje się wklejanych)
5. Rozpatrywać z projektem architektury
i projektami branżowymi
6. Uziemienie wg br.elektrycznej,

Poziom posadowienia min 1m poniżej poziomu terenu

	INWESTOR: ORLEN S.A. ul.Chemików 7, 09-411 Płock		
	JEDNOSTKA PROJEKTOWANIA: JRKMO ul.Kazimierza Wielkiego 87c, 32-400 Myślenice		
DUT DZIAŁ STANDARYZACJI STACJI PALIW	TEMAT: BUDOWA STACJI PALIW ORLEN S.A. STANDARD PREMIUM 80		
	RYSUNEK: RZUT FUNDAMENTÓW POD PYLON REKLAMOWY I ZNAK KIERUNKOWY		
	BRANŻA: KONSTRUKCJA		
	LOKALIZACJA: dz.nr 360/37, obr. 0427 Gnaszyn Dolny jedn.ewid.246401_1 M. Częstochowa		
	BRANŻA KONSTRUKCYJNA		
	PROJEKTOWAŁ: mgr inż. BOGUSŁAW SOLARZ upr. proj. nr ewid. 9/KW/72		
	SPRAWDZIŁ: mgr inż. ANDRZEJ BYSTRZYCKI upr. proj. nr SLK/3238/POOK/10		
	SKALA:	1:50/1:20	DATA: 27.06.2022
	NR RYSUNKU:	K-Z-03	FORMAT: A3
	WSZELKIE PRAWA ZASTRZEŻONE ROZPOWSZECZNIANIE BEZ ZGODY PKN ORLEN S.A. WZBRONIONE COPYRIGHT BY PKN ORLEN S.A. REPRODUCTION WITHOUT PERMISSION IS PROHIBITED		